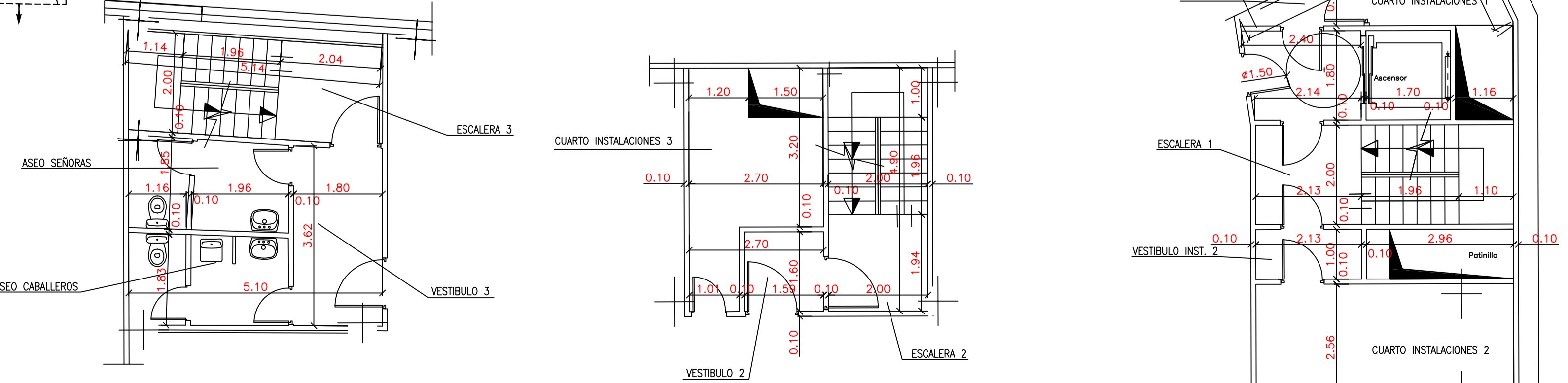


PLANTA PRIMERA. NIVEL +7.20	
ESTANCIA	SUPERFICIE UTIL m ²
- Escalera 1	10,37
- Vestibulo 1	4,09
- Cuarto de instalaciones 1	4,05
- Cuarto de instalaciones 2	11,99
- Vestibulo instalaciones 1	1,81
- Vestibulo instalaciones 2	2,12
- Escalera 2	9,76
- Vestibulo 2	2,54
- Cuarto instalaciones 3	10,34
- Escalera 3	10,20
- Vestibulo 3	6,24
- Aseo Caballeros	5,65
- Aseo Señoras	5,61
SUMA	93,98
CALZADA	878,03
PLAZAS APARCAMIENTO	1239,04
TOTAL	2206,70

ESTANCIA	SUP. CONSTRUIDA m ²
PLANTA PRIMERA	2398,60

DETALLE NUCLEOS DE ESCALERA
ESCALA 1:75



4	JUN-10	VIOTA A&U	VIOTA A&U	J.M.P.		
REV.	FECHA	DIBUJ.	COMPRO.	J.P.	OBJETO DE REVISION	ARCHIVO
					FIRMA:	PLANO Nº
					EL INGENIERO DE CAMINOS JESUS MOZAS PALMERES Nº COLEGIADO: 13949	ARQ-008
					ESCALA:	HOJA:
					1:150	1 DE 1

PROYECTO DE EJECUCION PARA LA CONSTRUCCION DE UN APARCAMIENTO PARA VEHICULOS AUTOMOVILES DE RESIDENTES EN LA UBICACION DE LA PISCINA MUNICIPAL DEL POLIDEPORTIVO DE ZUBI-ALDE DE PORTUGALETE

