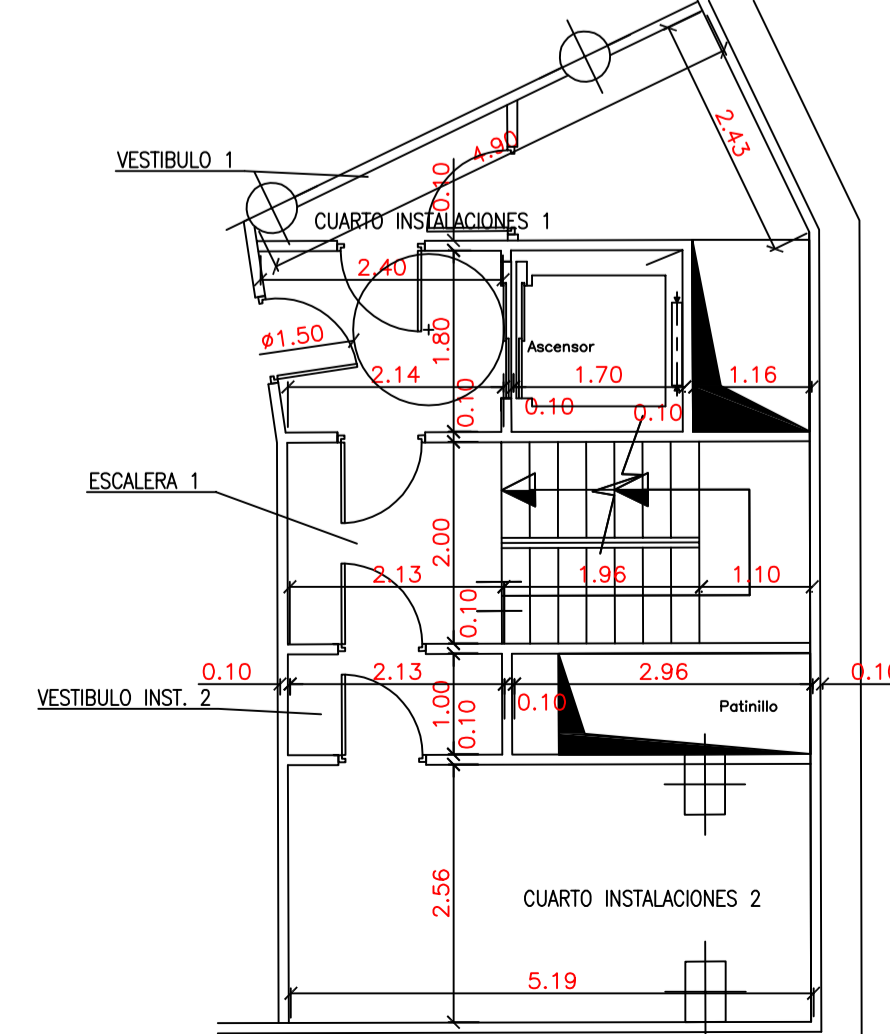
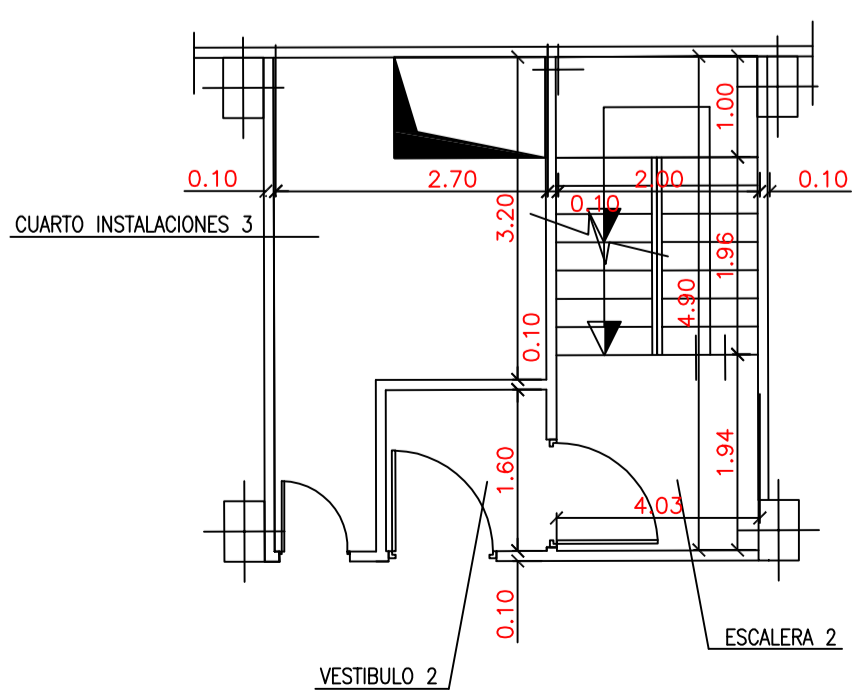
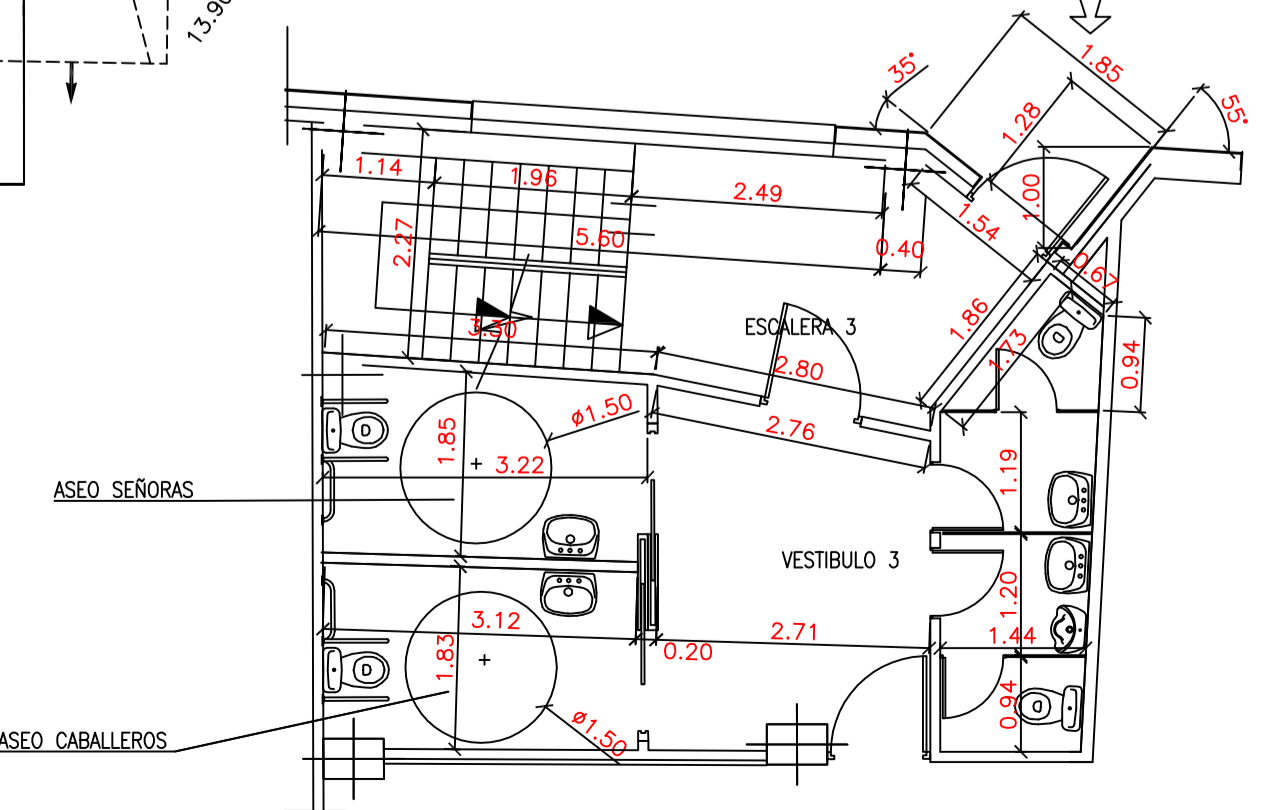


PLANTA BAJA. NIVEL +4.50	
ESTANCIA	SUPERFICIE UTIL m <sup>2</sup>
- Escalera 1	9.73
- Vestibulo 1	4.09
- Cuarto de instalaciones 1	3.60
- Cuarto de instalaciones 2	12.00
- Vestibulo instalaciones 1	1.81
- Vestibulo instalaciones 2	2.12
- Escalera 2	9.76
- Vestibulo 2	2.54
- Cuarto instalaciones 3	10.35
- Escalera 3	15.40
- Vestibulo 3	9.01
- Aseo Caballeros	8.74
- Aseo Señoras	8.86
SUMA	98.00
CALZADA Y ACCESOS	911.26
PLAZAS APARCAMIENTO	1188.57
<b>TOTAL</b>	<b>2201.20</b>

ESTANCIA	SUP. CONSTRUIDA m <sup>2</sup>
PLANTA BAJA	2398.60

DETALLE NUCLEOS DE ESCALERA  
ESCALA 1:75



4	JUN-10	VIOTA ARU	VIOTA ARU	J.M.P.		
REV.	FECHA	DIBUJ.	COMPRO.	J.P.	OBJETO DE REVISION	ARCHIVO
					FIRMA:	PLANO Nº
					EL INGENIERO DE CAMINOS JESUS MOZAS PALMERES Nº COLEGIADO: 13949	ARQ-007
					ESCALA:	HOJA:
					1:150	1 DE 1

PROYECTO DE EJECUCION PARA LA CONSTRUCCION DE UN APARCAMIENTO PARA VEHICULOS AUTOMOVILES DE RESIDENTES EN LA UBICACION DE LA PISCINA MUNICIPAL DEL POLIDEPORTIVO DE ZUBI-ALDE DE PORTUGALETE



Nuestra única responsabilidad es la de informar al cliente de la forma más clara y sencilla posible sobre los alcances y limitaciones de este estudio, así como sobre los riesgos inherentes al mismo. Sin nuestra autorización escrita, no pueden utilizarse ni reproducirse, comunicarse o prestarse a disposición de terceros, los datos, dibujos, especificaciones, comunicaciones o productos de este estudio.