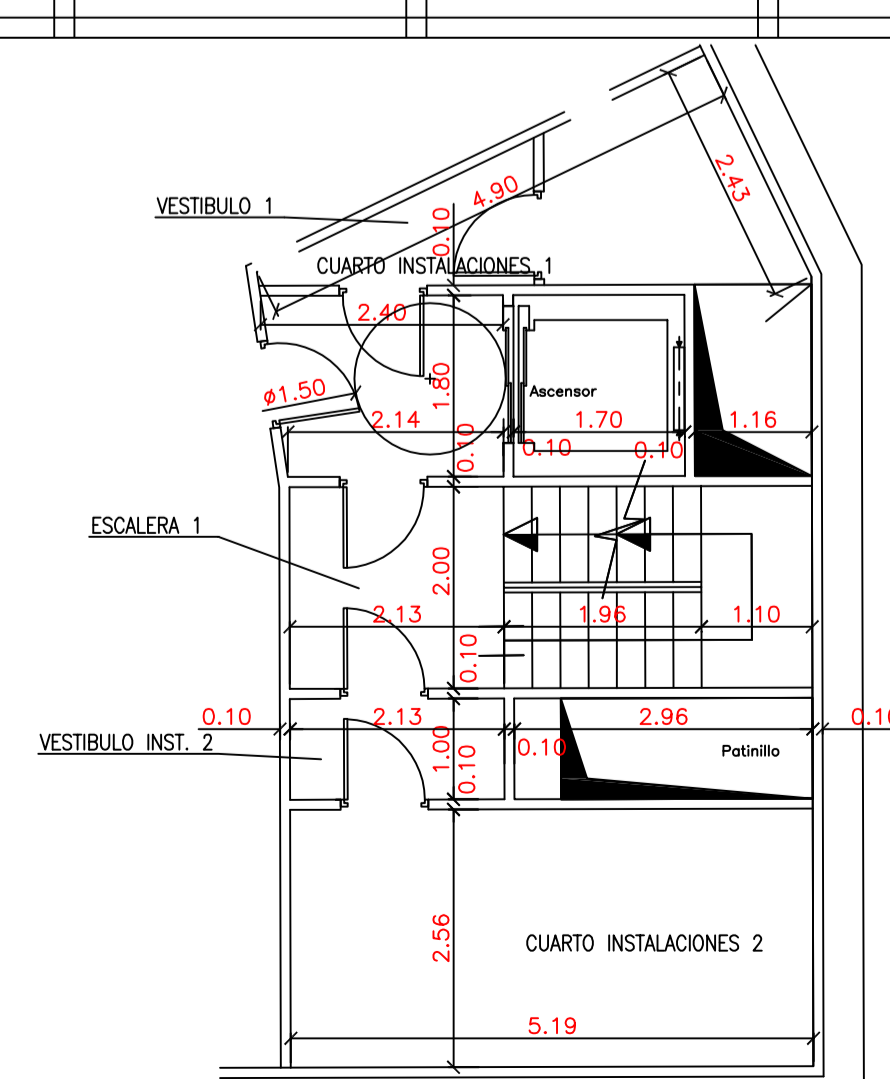
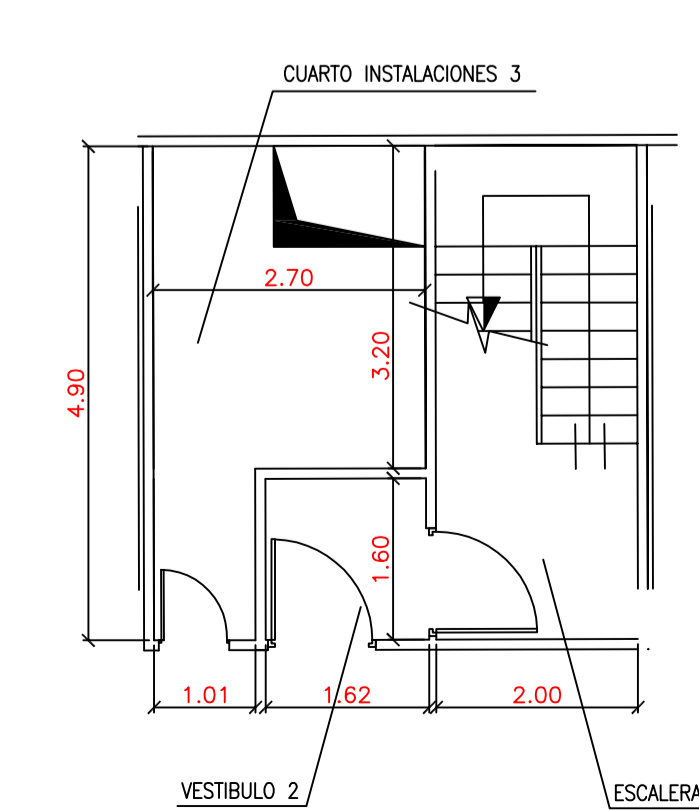
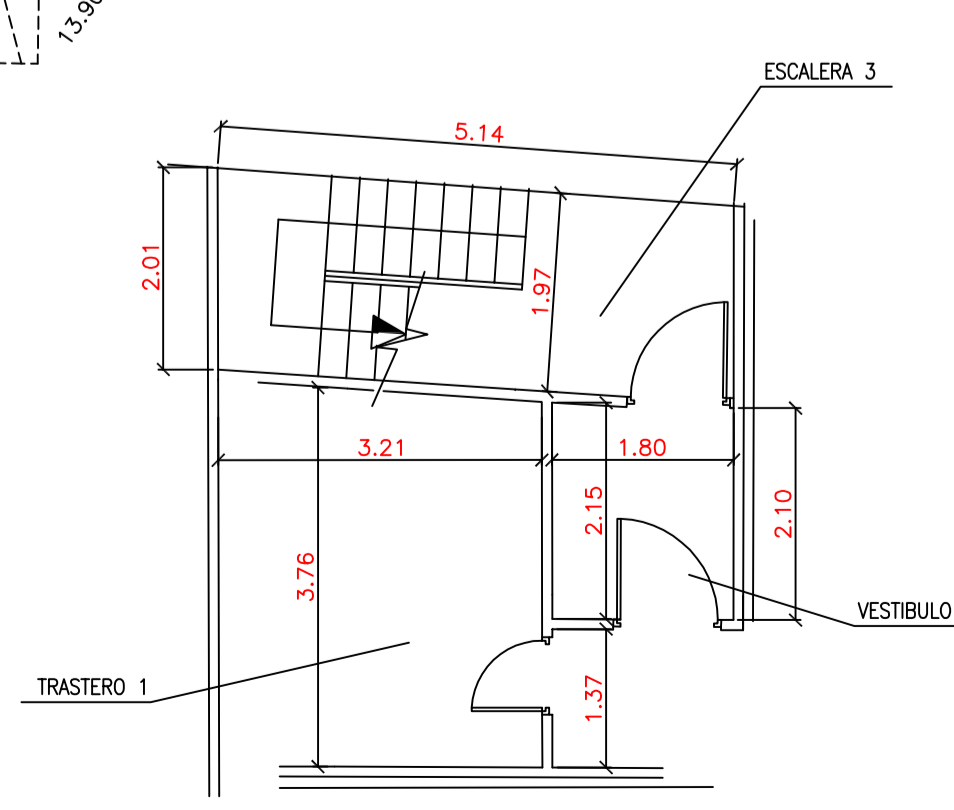



PLANTA SOTANO. NIVEL +1.80	
ESTANCIA	SUPERFICIE UTIL m ²
- Escalera 1	9.88
- Vestibulo 1	4.08
- Cuarto de instalaciones 1	3.93
- Vestibulo instalaciones 1	1.85
- Cuarto de instalaciones 2	12.19
- Vestibulo instalaciones 2	2.12
- Escalera 2	9.76
- Vestibulo 2	2.54
- Cuarto instalaciones 3	10.34
- Escalera 3	10.10
- Vestibulo 3	3.79
- trastero 1	11.78
SUMA	89.63
CALZADA	831.23
PLAZAS DE APARCAMIENTO	1285.84
TOTAL	2206.70

ESTANCIA	SUP. CONSTRUIDA m ²
PLANTA SOTANO	2408.05



4	JUN-10	VIOTA A&U	VIOTA A&U	J.M.P.		
REV.	FECHA	DIBUJ.	COMPRO.	J.P.	OBJETO DE REVISION	ARCHIVO
					FIRMA:	PLANO Nº
						ARQ-006
					EL INGENIERO DE CAMINOS JESUS MOZAS PALMERES Nº COLEGIADO: 13949	ESCALA: HOJA:
						1:150 1 DE 1

PROYECTO DE EJECUCION PARA LA CONSTRUCCION DE UN APARCAMIENTO PARA VEHICULOS AUTOMOVILES DE RESIDENTES EN LA UBICACION DE LA PISCINA MUNICIPAL DEL POLIDEPORTIVO DE ZUBI-ALDE DE PORTUGALETE



Nuestra única responsabilidad es la de informar de forma clara y precisa sobre los datos y condiciones que se reflejan en este documento. Sin nuestra autorización escrita, no pueden utilizarse ni reproducirse, total o parcialmente, los datos o dibujos que aparecen en este documento.